

SULZBRUNNER
SYMPOSIEN
14. Oktober 2023



GEMEINWOHL
ÖKONOMIE

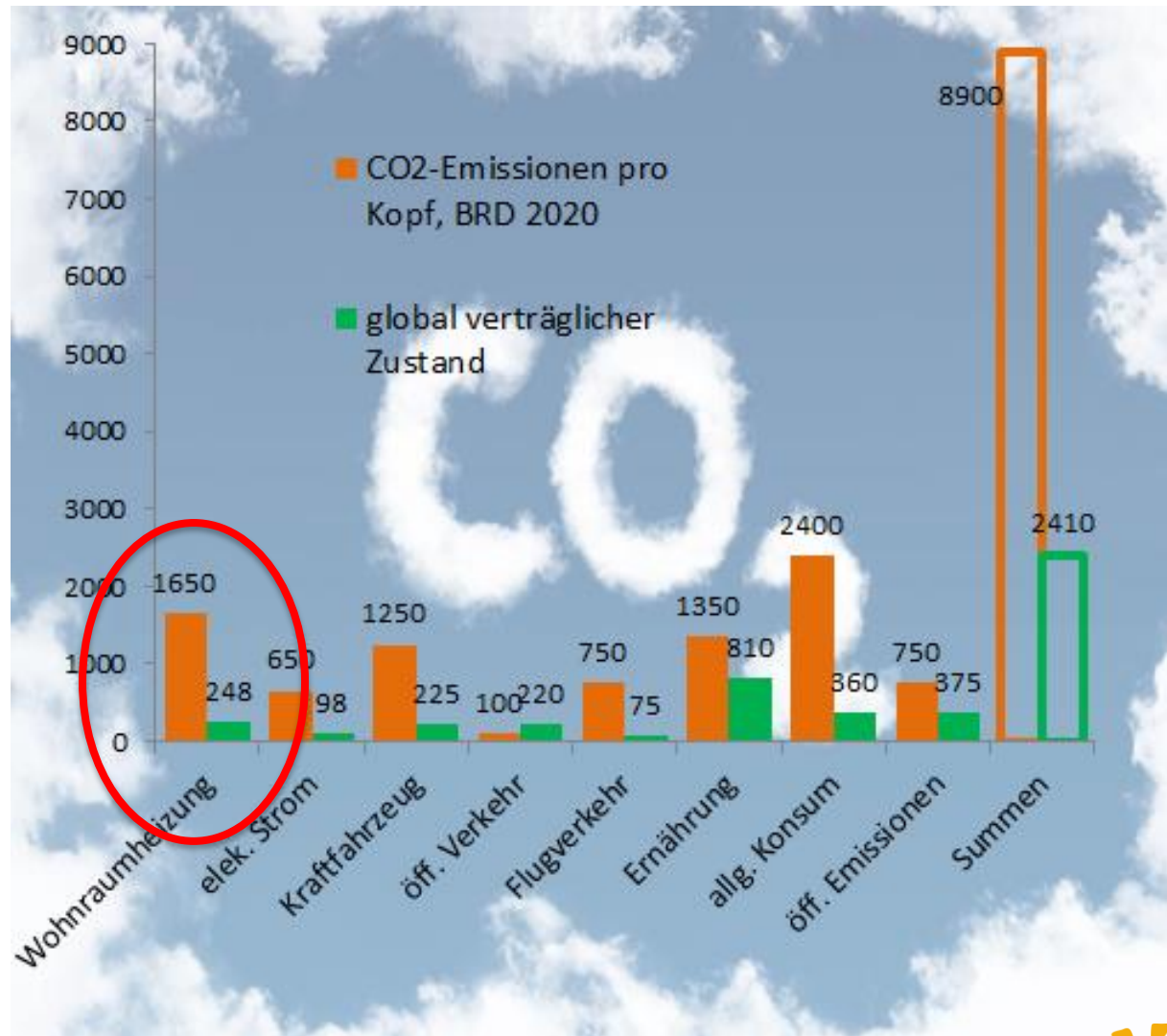
Wirtschaftsmodell mit Zukunft

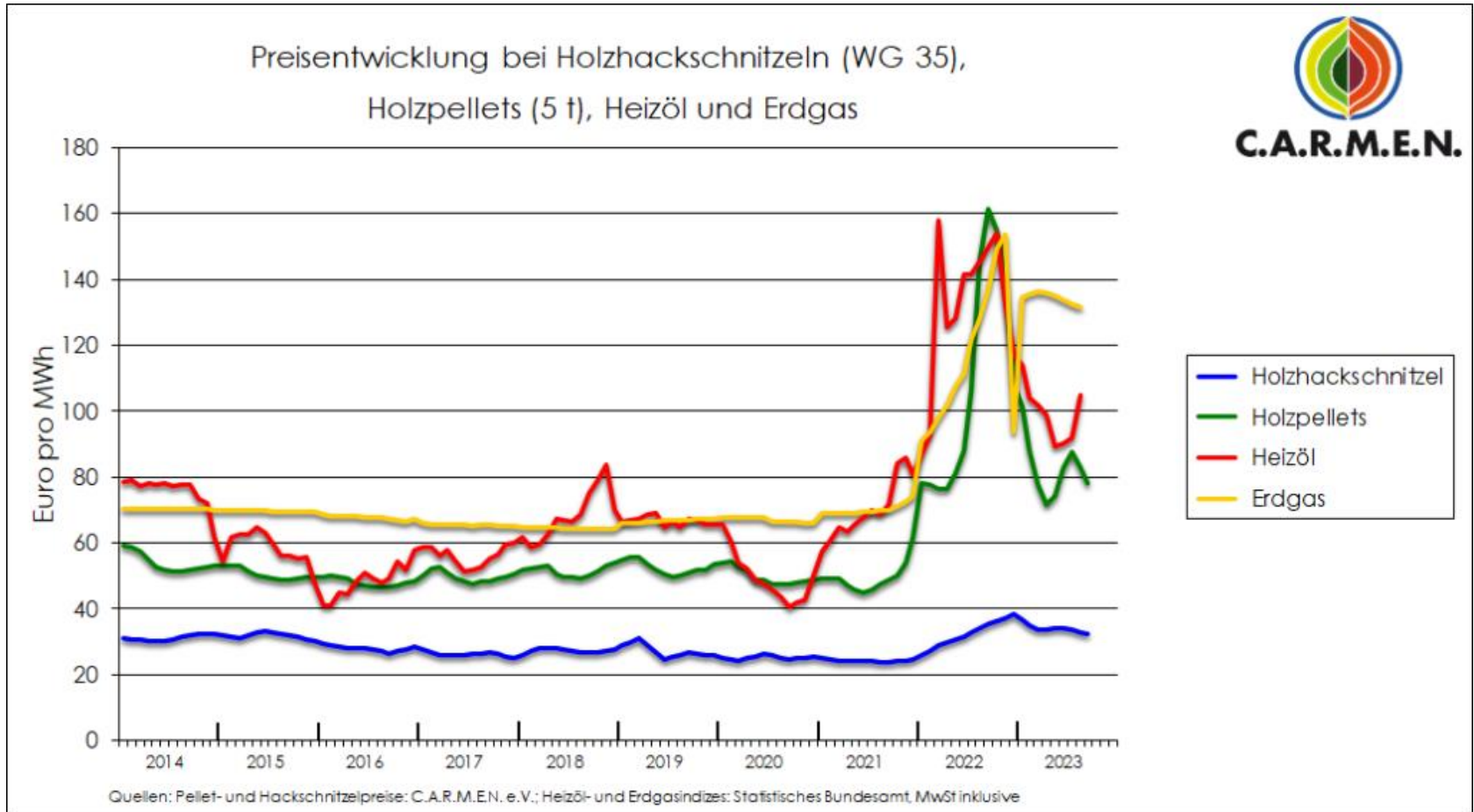
Bilanzierendes
Unternehmen

Energie und Heizwärme - Gebäudehülle Wärmedämmung Wandtemperierung



1. Energieversorgungsmarkt
2. Gebäudehülle / Wärmedämmung
3. Wandtemperierung
4. Förderung





Preisentwicklung 2021–2026

Anpassung gem. BEHG-Novelle 2022



Modernisierungsmaßnahmen Bestandsgebäude

(typische Erfahrungswerte)

Fenstererneuerung

Kosten: 450 – 650 € / m²

Vorteil: Deutliche Komfortsteigerung!

Nachteil: Lüftungskonzept erforderlich!

-5%

Dachdämmung

Kosten: 60 € / m² (oberste Decke)

250 € / m² (mit Neueindeckung)

Vorteil: Sehr effektive Maßnahme!

Nachteil: Keiner!

-20%

Fassadendämmung

Kosten: 90 – 180 € / m²

Vorteil: Bei altem Mauerwerk
sehr wirksame Maßnahme.

Nachteil: Gebäudeerscheinung
verändert sich!

-15%

Dämmung Kellerdecke

Kosten: 40 – 80 € / m²

Vorteil: Einfach und wirksam!

Nachteil: Bei geringer Kellerhöhe!

-8%

Heizungserneuerung

Kosten: 8.000 – 35.000 €

Vorteil: Umstellung auf
erneuerbare Energie möglich.

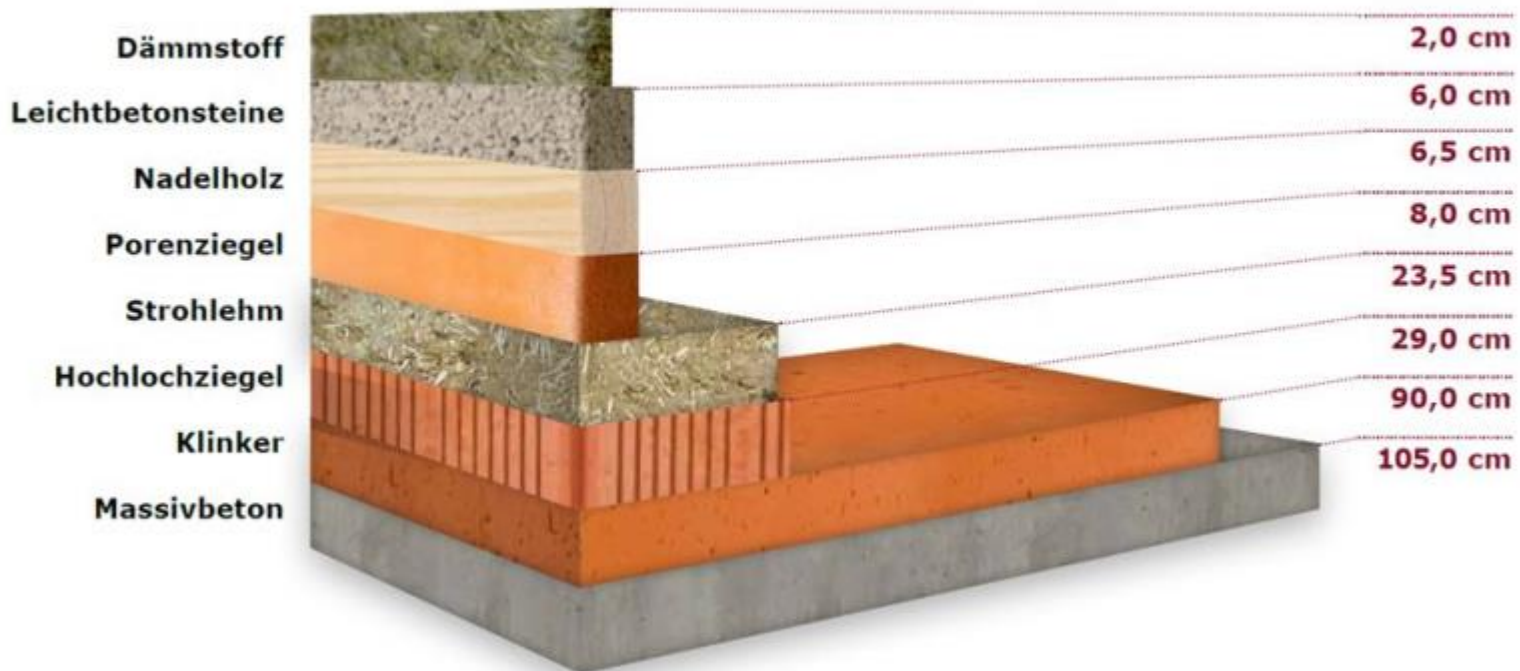
Nachteil: Schlüssiges
Gesamtkonzept erforderlich!

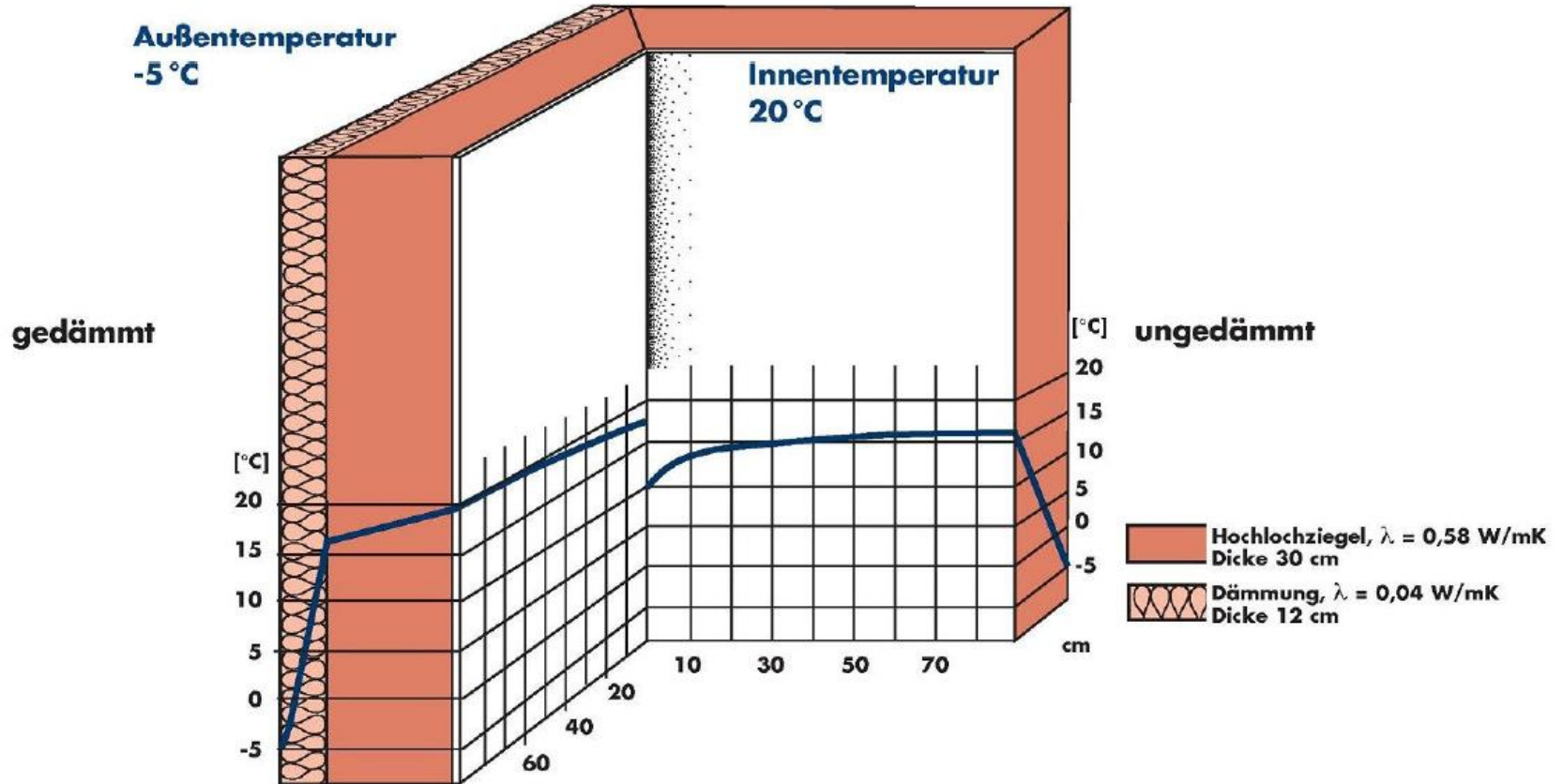
-25%

**Energieeinsparung
bezogen auf den
Ausgangswert**

Quelle: Bundesanstalt für Immobilienaufgaben

Zwei Zentimeter Dämmstoff haben die gleiche Dämmwirkung wie eine 105 Zentimeter starke Betonwand.

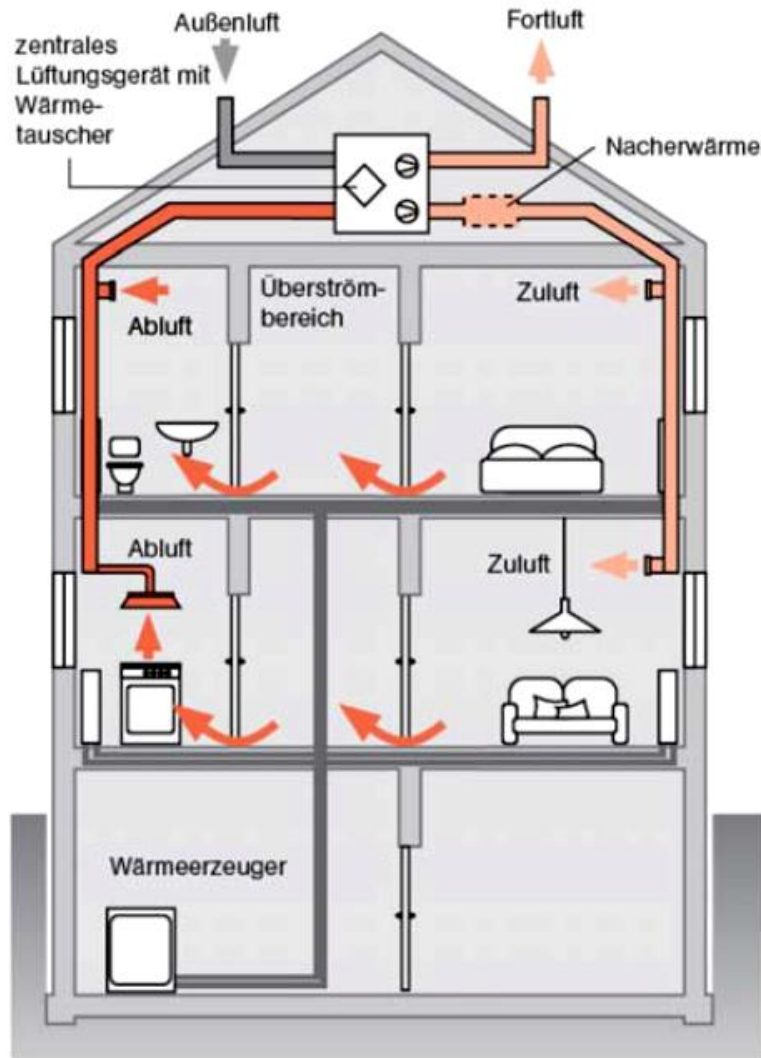




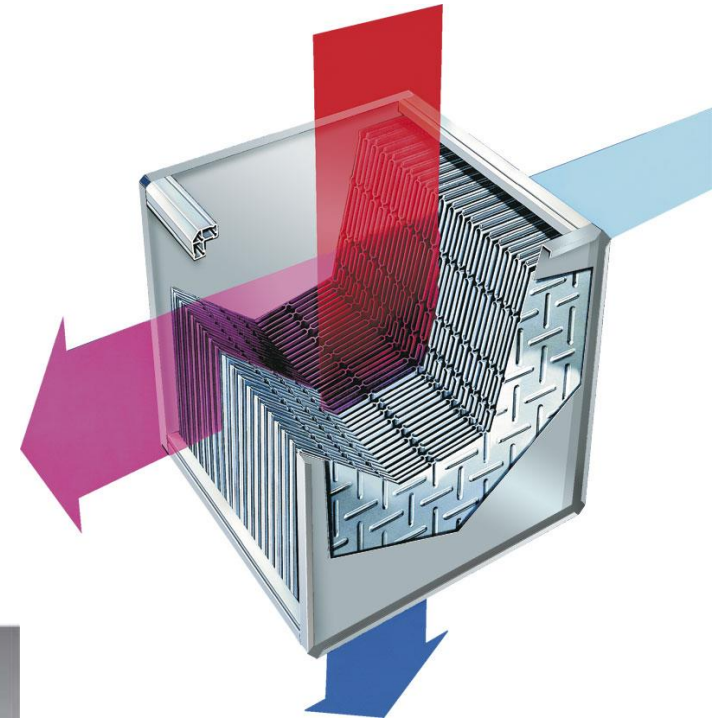
Ursache sind meist neue Fenster!
Dämmung mindert Schimmelbildung!
Lüftungskonzept muss erstellt werden!



Technische Lüftung (zentral)



zentral
mit Wärmerückgewinnung



Kreuzstrom-
wärmetauscher

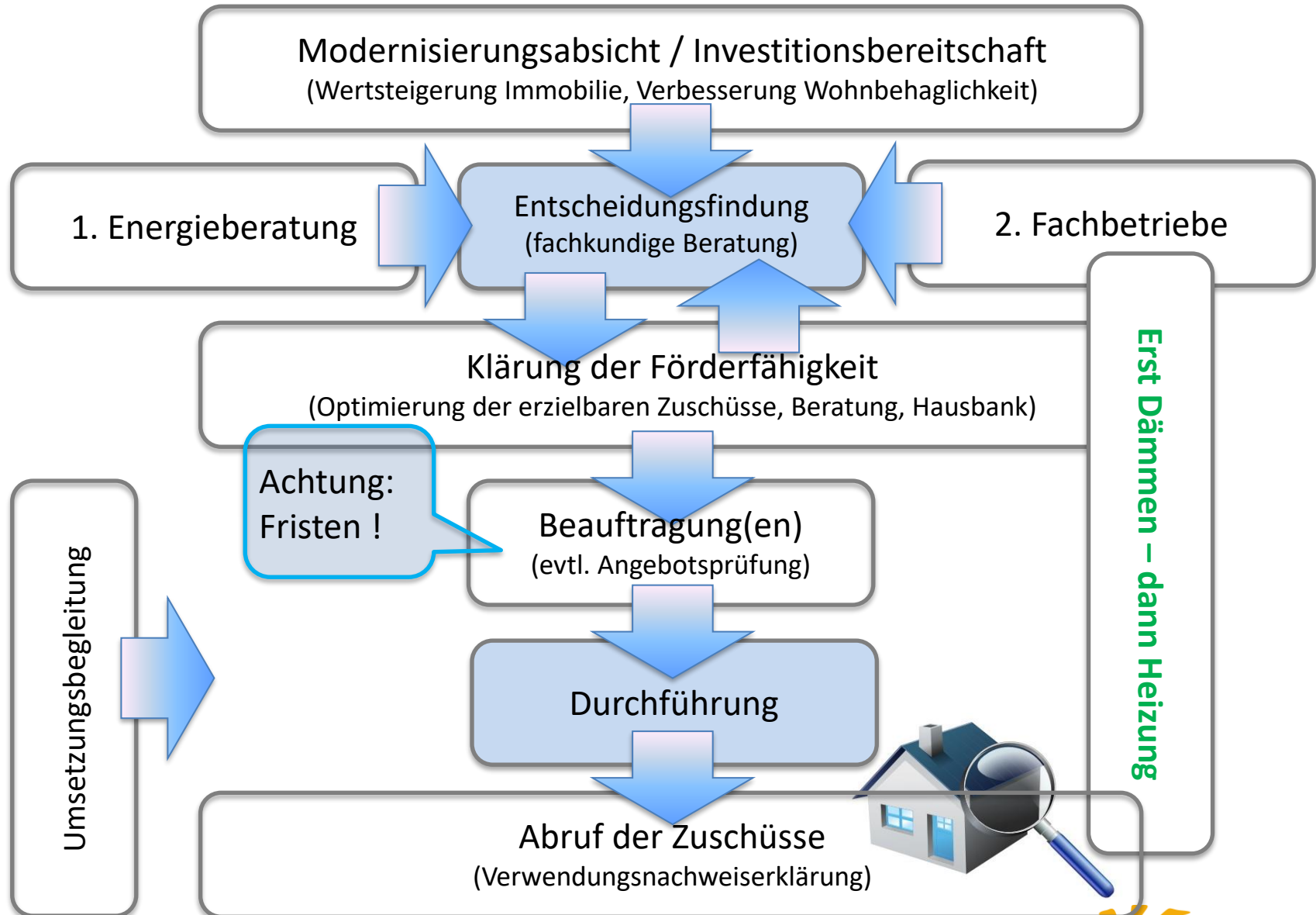
Technische Lüftung (dezentral)

Quelle: inVENTer GmbH



**Keramik-
wärmetauscher**

**dezentral
mit Wärmerückgewinnung**



➤ Gegenstand der Förderung

- baulicher Wärmeschutz
- Heizungsanlage und Warmwassererzeugung
- Nutzung Erneuerbare Energie

➤ Voraussetzungen

- Gebäudealter mind. 10 Jahre
- mind. 50% Wohnnutzung
- Erneuerung nach 4 Jahren möglich

**Eigenanteil
ca. 800,-**

➤ Förderhöhe (seit 2020, max. 80%)

- bis 2 Wohneinheiten: **1.300,- €**
- ab 3 Wohneinheiten: **1.700,- €**
- Ergebniserläuterung für Versammlung **500,- €**





Bundeshförderung Effiziente Gebäude (BEG)

Förderübersicht: Bundeshförderung für effiziente Gebäude - Einzelmaßnahmen (BEG EM)

Einzelmaßnahmen zur Sanierung von Wohngebäuden (WG) und Nichtwohngebäuden (NWG)		Fördersatz	iSFP-Bonus	Heizungs-Tausch-Bonus	Wärmepumpen-Bonus*	max. Fördersatz	Fachplanung und Baubegleitung
Gebäudehülle	Dämmung von Außenwänden, Dach, Geschossdecken und Bodenflächen; Austausch von Fenstern und Außentüren; sommerlicher Wärmeschutz	15 %	5 %			20 %	50 %
Anlagentechnik (außer Heizung)	Einbau/Austausch/Optimierung von Lüftungsanlagen; WG: Einbau „Efficiency Smart Home“; NWG: Einbau Mess-, Steuer- und Regelungstechnik, Kältetechnik zur Raumkühlung und Einbau energieeffizienter Innenbeleuchtungssysteme	15 %	5 %			20 %	
Anlagen zur Wärmeerzeugung (Heizungstechnik)	Solarkollektoranlagen	25 %		10 %		35 %	
	Biomasseheizungen	10 %		10 %		20 %	
	Wärmepumpen	25 %		10 %	5 %	40 %	
	Brennstoffzellenheizungen	25 %		10 %		35 %	
	Innovative Heizungstechnik auf Basis erneuerbarer Energien	25 %		10 %		35 %	
	Errichtung, Umbau und Erweiterung eines Gebäudenetzes (ohne Biomasse)	30 %				30 %	
	Errichtung, Umbau und Erweiterung eines Gebäudenetzes (mit max. 25 % Biomasse für Spitzenlast)	25 %				25 %	
	Errichtung, Umbau und Erweiterung eines Gebäudenetzes (mit max. 75 % Biomasse)	20 %				20 %	
Heizungsoptimierung	Anschluss an ein Gebäudenetz	25 %		10 %		35 %	
	Anschluss an ein Wärmenetz	30 %		10 %		40 %	
Heizungsoptimierung	Maßnahmen zur Optimierung bestehender Heizungsanlagen in Bestandsgebäuden	15 %	5 %			20 %	

* Der Wärmepumpen-Bonus beträgt maximal 5 %, auch wenn gleichzeitig die Anforderungen an die Wärmequelle und an das Kältemittel erfüllt werden.

Bundesamt für Wirtschaft und Ausfuhrkontrolle (BAFA)

Dieses Werk ist lizenziert unter einer Creative Commons Namensnennung - Keine Bearbeitungen 4.0 International Lizenz (CC BY-ND4.0)

Stand: 1. Januar 2023

BEG Bundesförderung für effiziente Gebäude (KfW-Bank - 261 Bestand, 297 Neubau)

	Jahresprimär- energiebedarf	Transmissions- wärmeverlust H_T	Tilgungszuschuss ¹⁾ ab 0,31% eff. (10/23)	Zinvergünstigung max. ⁶⁾	Worst Performing Building ⁵⁾ (ab 22.09.22)
Förderstufe Bestandssanierung	Q_p in % $Q_{p,Ref}$	H'_T in % $H'_{T,Ref}$			
KfW-Effizienzhaus Denkmal ³⁾	160%	tech. Mindest- anforderungen	5,0%	+ 15,0%	
KfW-Effizienzhaus Denkmal EE ²⁾³⁾			10,0%	+ 15,0%	
KfW-Effizienzhaus 85	85%	100%	5,0%	+ 15,0%	
KfW-Effizienzhaus 85 EE ²⁾			10,0%	+ 15,0%	
KfW-Effizienzhaus 70	70%	85%	10,0%	+ 15,0%	
KfW-Effizienzhaus 70 EE ²⁾			15,0%	+ 15,0%	
KfW-Effizienzhaus 55	55%	70%	15,0%	+ 15,0%	+ 10,0%
KfW-Effizienzhaus 55 EE ²⁾			20,0%	+ 15,0%	+ 10,0%
KfW-Effizienzhaus 40	40%	55%	20,0%	+ 15,0%	+ 10,0%
KfW-Effizienzhaus 40 EE ²⁾			25,0%	+ 15,0%	+ 10,0%
Förderstufe Neubau	Klimafreundliches Wohngebäude				
Klimafreundlicher Neubau - KfW-40	40%	55%	Zinskonditionen 0,01 bis 1,02 %		

¹⁾ Darlehensobergrenze 120.000 bzw. 150.000 (EE) je WE

²⁾ Förderstufe mit Beheizung ohne Öl, Gas und Biomasse oder mit Nachhaltigkeitszertifikat

³⁾ kartiertes Baudenkmal oder Besonders erhaltenswerte Bausubstanz

⁴⁾ Darlehensobergrenze 100.000 € (150.000 bei QNG-Zertifikat) je WE

⁵⁾ Energetischer Sanierungsstand Bauteilkomponenten zugehörig schlechteste 25 % des deutschen Gebäudebestandes

⁶⁾ Zinsverbilligung wird die erste Zinsbindungsdauer gewährt. Kann für neu gewährte Förderkredite u.a. in Abhängigkeit vom Marktzinsniveau



Dein regionaler Strom- Marktplatz

Bei uns hat Strom ein Gesicht



Vorteile für unsere Kunden



Wähle
Deine
persönliche
n
Bürgerstro
m-Anlagen



Deutlich
günstiger
im
dynamische
n Tarif



Nachhaltige
Unterstützu
ng
erneuerbar
er Energien



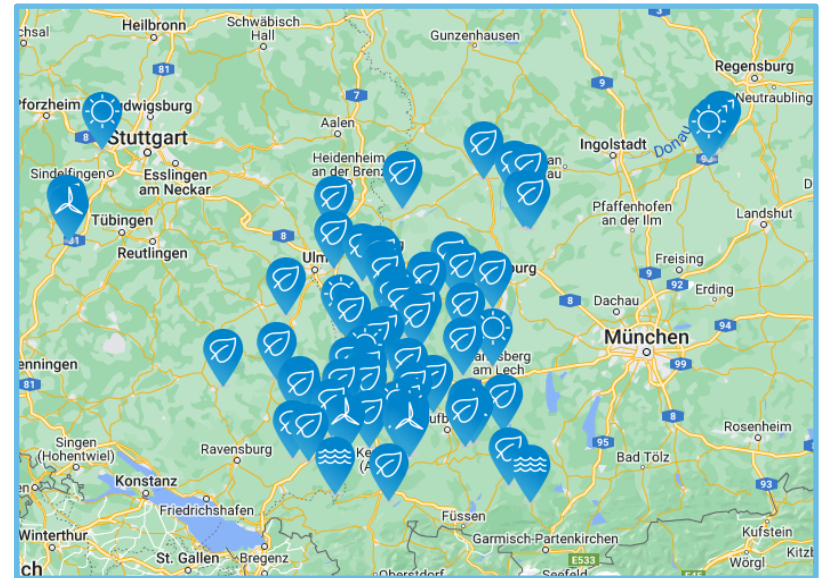
Keine
Mindestvertr
ags- laufzeit



Starker
Kundenserv
ice



Wir handeln regional



Mit Deiner Strom-Erzeuger-Wahl bleibt Wertschöpfung vor Ort

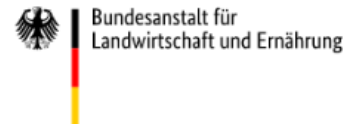


renergie Allgäu e.V.
Burgstraße 16
87439 Kempten
T: 0831 / 5262680-0
E: thomas.hartmann@renergie-allgaeu.de
I: www.renergie-allgaeu.de

- Thomas Hartmann
- 60 Jahre
- Staatl. gepr. Elektrotechniker
- Betriebswirt IHK
- Energieberater HWK (200127)
- KfW-Sachverständiger (ID 28932)
- WTA-Energieberater für Baudenkmale
- Energiesachverständiger BLE

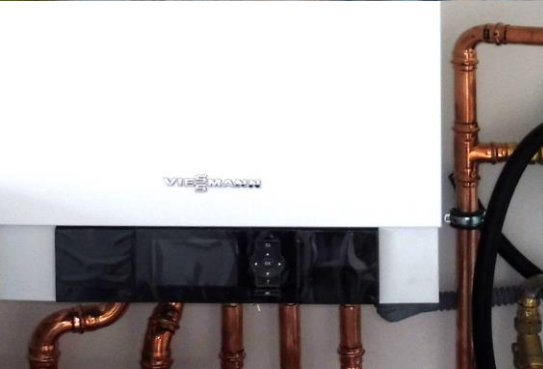


Wissenschaftlich-Technische Arbeitsgemeinschaft
für Bauwerkserhaltung und Denkmalpflege e.V.



The screenshot shows a web browser window with the URL <https://www.energie-effizienz-experten.de/sie-sindbauherr/expertensuche/>. The page title is "Die Energieeffizienz-Experten für Förderprogramme des Bundes". The navigation bar includes links for "Über die Expertenliste", "Downloads", "Kontakt", and "Anmelden". A search bar is present with the text "SUCHE" and a magnifying glass icon. Below the search bar, there are three checked items: "Vor-Ort-Beratung (BAFA)", "Energieeffizient Bauen und Sanieren (KfW)", and "KfW-Effizienzhaus Denkmal sowie Baudenkmale und sonstige besonders erhaltenswerte Bausubstanz". The page is divided into sections: "SIE SIND Bauherr", "SIE SIND Energieeffizienz-Experte", "INFORMATIONEN FÜR Weiterbildungsträger", "INFORMATIONEN FÜR Netzwerkpartner", and "Veranstaltungen". The main content area is titled "Energieeffizienz-Expertenliste." and contains a paragraph of text. Below this is a search form titled "Expertensuche" with the result "Ihr Suchergebnis: 11757 Experten". The search form includes fields for "Name oder Firma des Experten", "Postleitzahl", "Ort", and "Umkreis" (set to 5 km). There are also checkboxes for "Angebotene Leistungen" under "Förderprogramme der KfW" and "Förderprogramme des BAFA".

<https://www.energie-effizienz-experten.de>



Vielen Dank

renergie Allgäu e.V.
Burgstraße 16
87435 Kempten
Tel. 0831 / 5262680-0
Fax. 0831 / 5262680-19
Email: info@renergie-allgaeu.de
www.renergie-allgaeu.de

renergie Allgäu e.V. übernimmt keine Haftung für eventuell falsche oder missverständliche Darstellungen. Im Zweifel sind die Originaltexte des Gesetzgebers maßgebend.